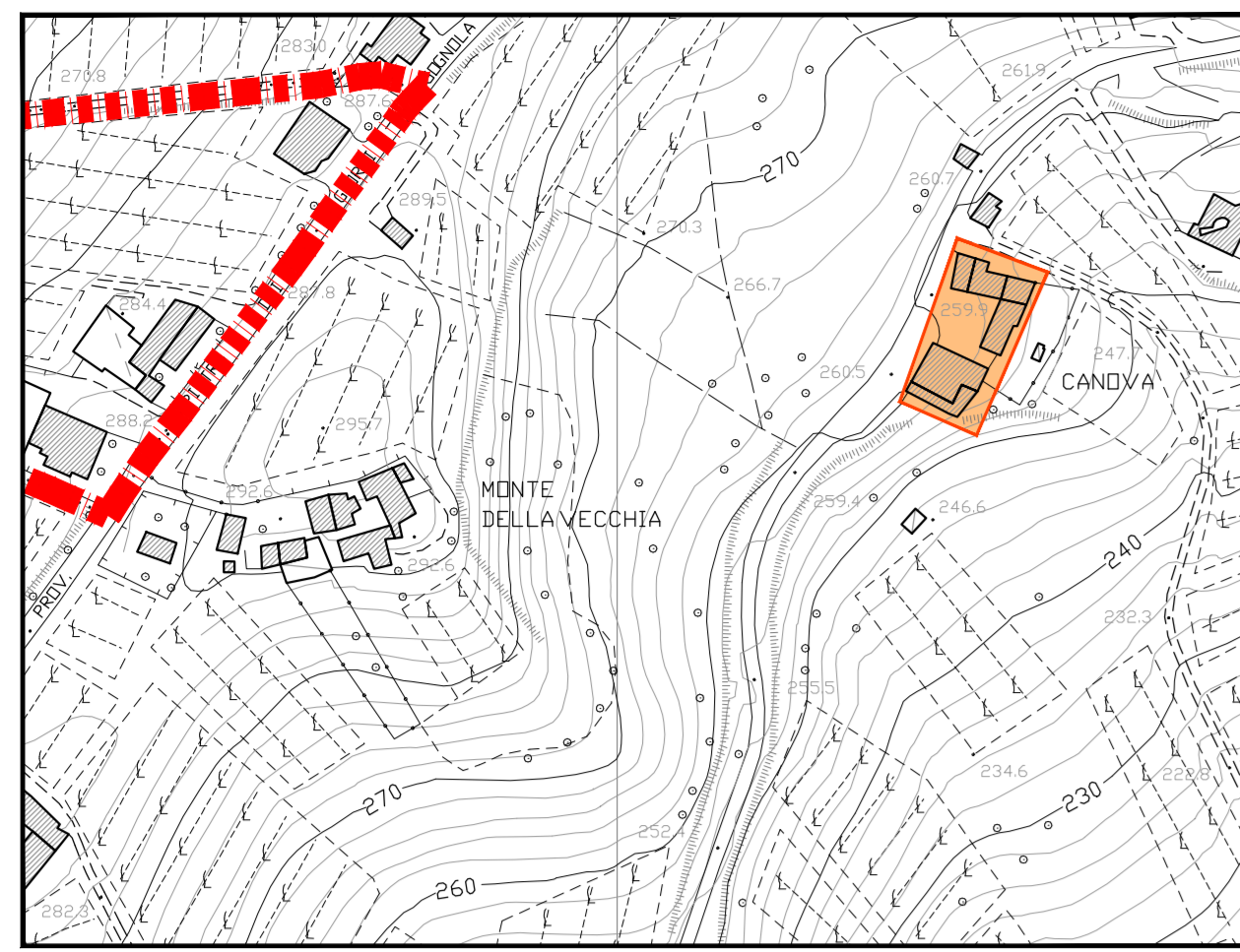


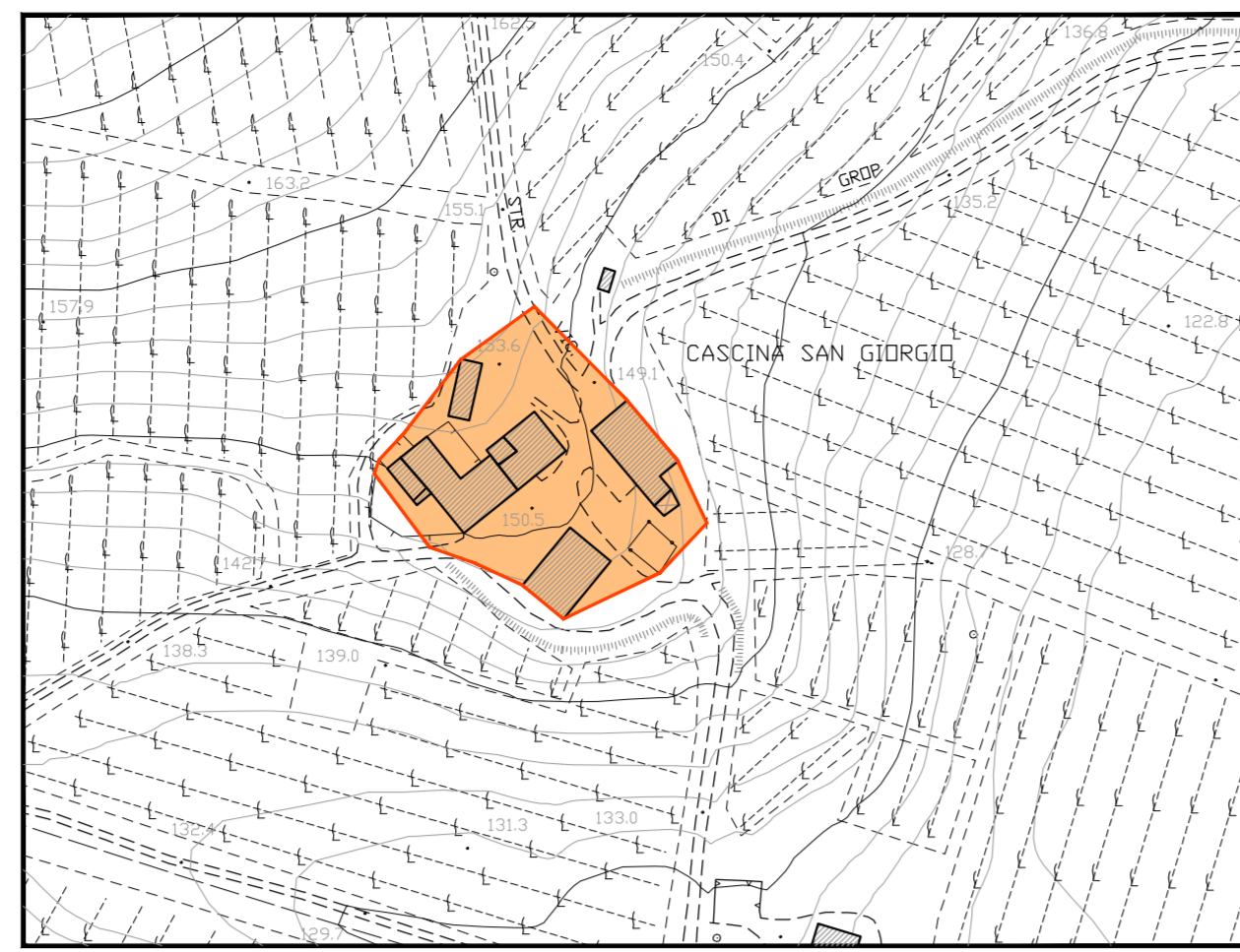
29 - CASCINA CANOVA



CASCINA CANOVA		
Caratteristiche peculiari del nucleo	SI	NO
Unità edilizie isolate e/o gruppi di edifici rurali storici di particolare pregio architettonico		✗
Ampliamento del tessuto edificato originario con soluzioni tipologiche contrastanti con la maglia edilizia preesistente		✗
Ristrutturazione, ampliamenti, sopraelevazioni o superfetazioni recenti di fabbricati storici	✗	
Sostituzione dei fabbricati storici con unità edilizie più recenti		✗
Definizione del sito come centro storico		✗



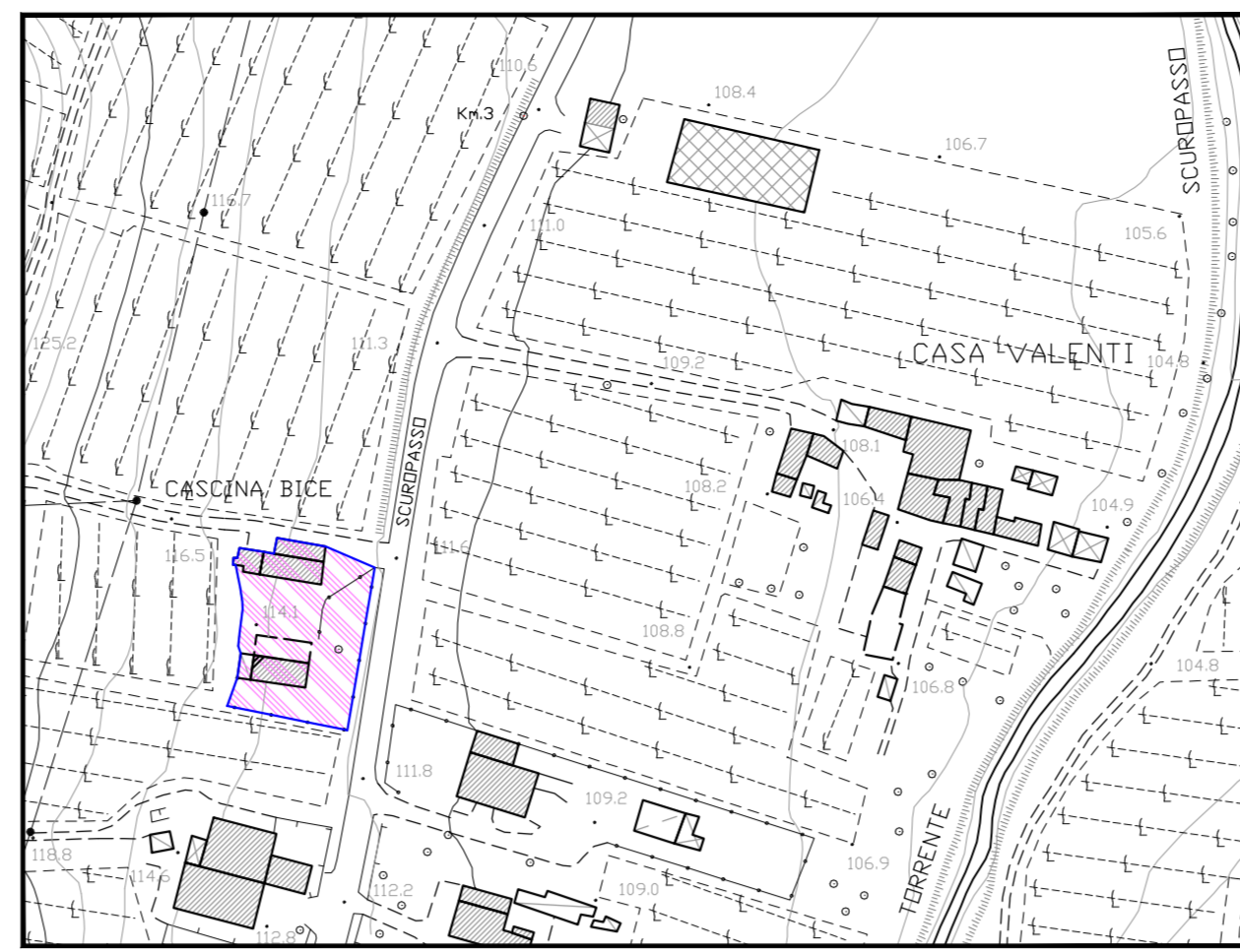
32 - CASCINA SAN GIORGIO



CASCINA SAN GIORGIO		
Caratteristiche peculiari del nucleo	SI	NO
Unità edilizie isolate e/o gruppi di edifici rurali storici di particolare pregio architettonico		✗
Ampliamento del tessuto edificato originario con soluzioni tipologiche contrastanti con la maglia edilizia preesistente	✗	
Ristrutturazione, ampliamenti, sopraelevazioni o superfetazioni recenti di fabbricati storici	✗	
Sostituzione dei fabbricati storici con unità edilizie più recenti	✗	
Definizione del sito come centro storico		✗



35 - CASCINA BICE



CASCINA BICE		
Caratteristiche peculiari del nucleo	SI	NO
Unità edilizie isolate e/o gruppi di edifici rurali storici di particolare pregio architettonico		✗
Ampliamento del tessuto edificato originario con soluzioni tipologiche contrastanti con la maglia edilizia preesistente		✗
Ristrutturazione, ampliamenti, sopraelevazioni o superfetazioni recenti di fabbricati storici		✗
Sostituzione dei fabbricati storici con unità edilizie più recenti		✗
Definizione del sito come centro storico	✗	



38 - CASCINA ARMADA NUOVA



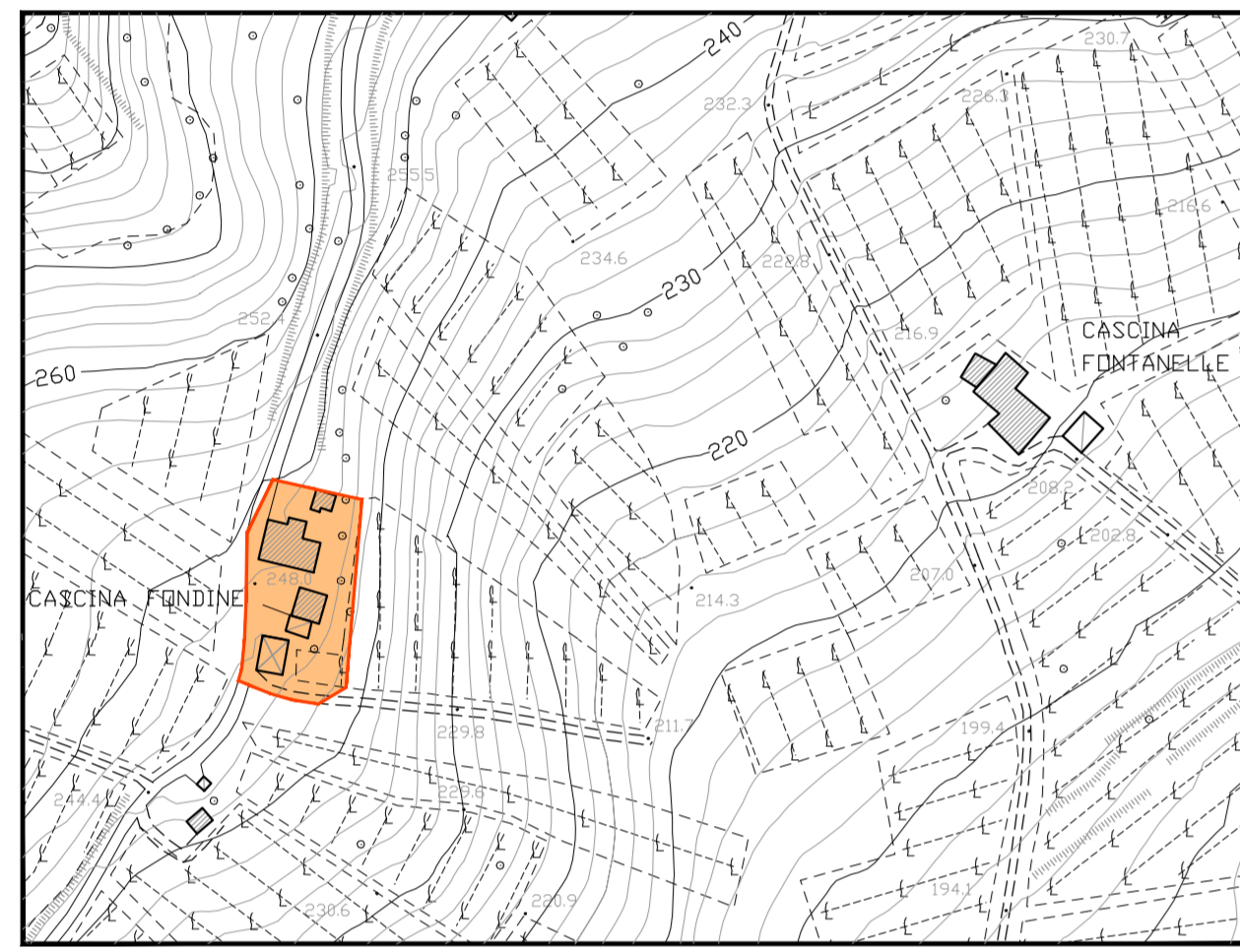
CASCINA ARMADA NUOVA		
Caratteristiche peculiari del nucleo	SI	NO
Unità edilizie isolate e/o gruppi di edifici rurali storici di particolare pregio architettonico	✗	
Ampliamento del tessuto edificato originario con soluzioni tipologiche contrastanti con la maglia edilizia preesistente		✗
Ristrutturazione, ampliamenti, sopraelevazioni o superfetazioni recenti di fabbricati storici		✗
Sostituzione dei fabbricati storici con unità edilizie più recenti		✗
Definizione del sito come centro storico	✗	



**LIMITI AMMINISTRATIVI E NORMATIVI**

- CONFINE COMUNALE
- PERIMETRAZIONE NUCLEI URBANI O UNITA' EDILIZIE COMPRESI NEL CENTRO STORICO
- PERIMETRAZIONE NUCLEI URBANI O UNITA' EDILIZIE ESCLUSI DAL CENTRO STORICO

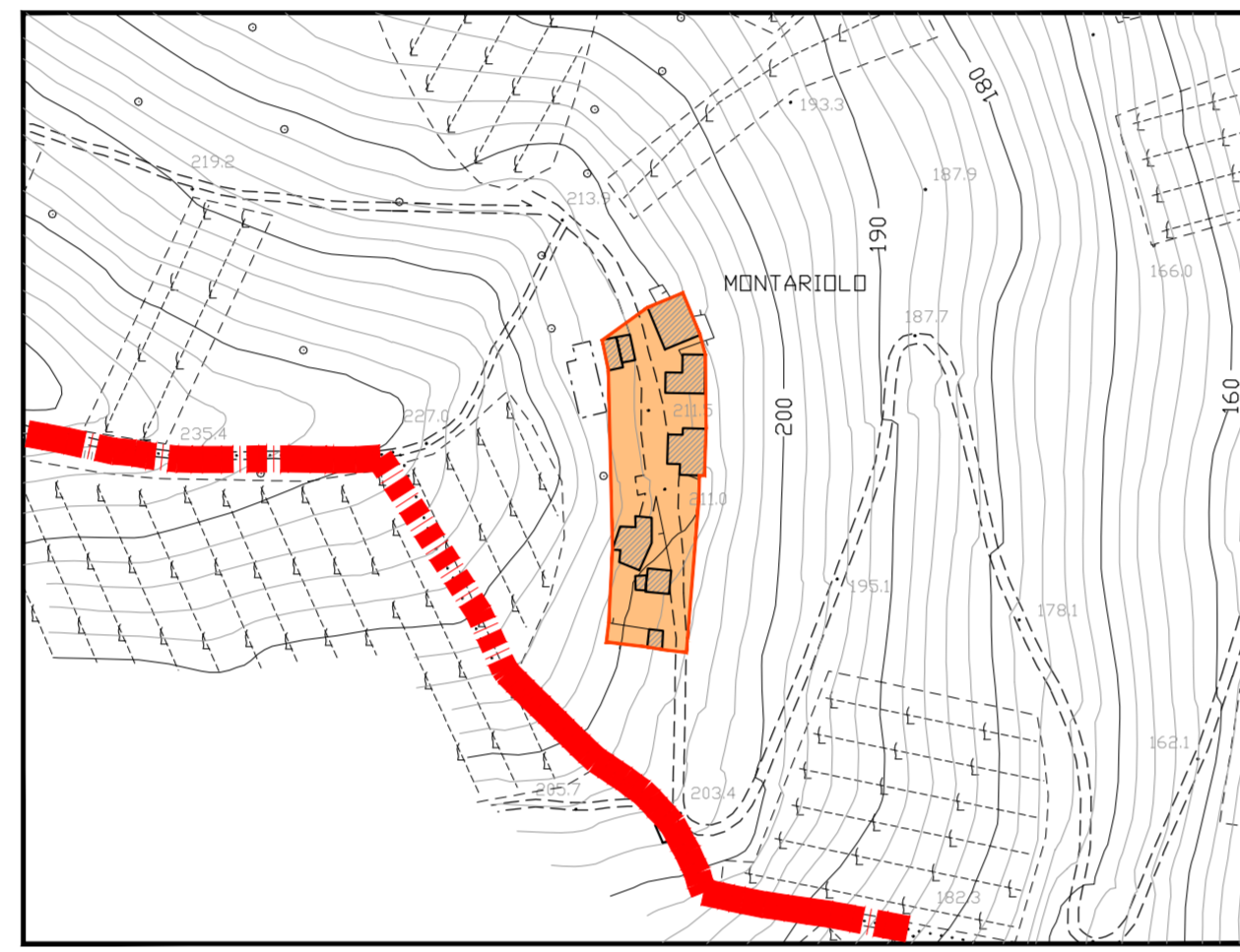
30 - CASCINA FONDINE



CASCINA FONDINE		
Caratteristiche peculiari del nucleo	SI	NO
Unità edilizie isolate e/o gruppi di edifici rurali storici di particolare pregio architettonico		✗
Ampliamento del tessuto edificato originario con soluzioni tipologiche contrastanti con la maglia edilizia preesistente		✗
Ristrutturazione, ampliamenti, sopraelevazioni o superfetazioni recenti di fabbricati storici	✗	
Sostituzione dei fabbricati storici con unità edilizie più recenti		✗
Definizione del sito come centro storico		✗



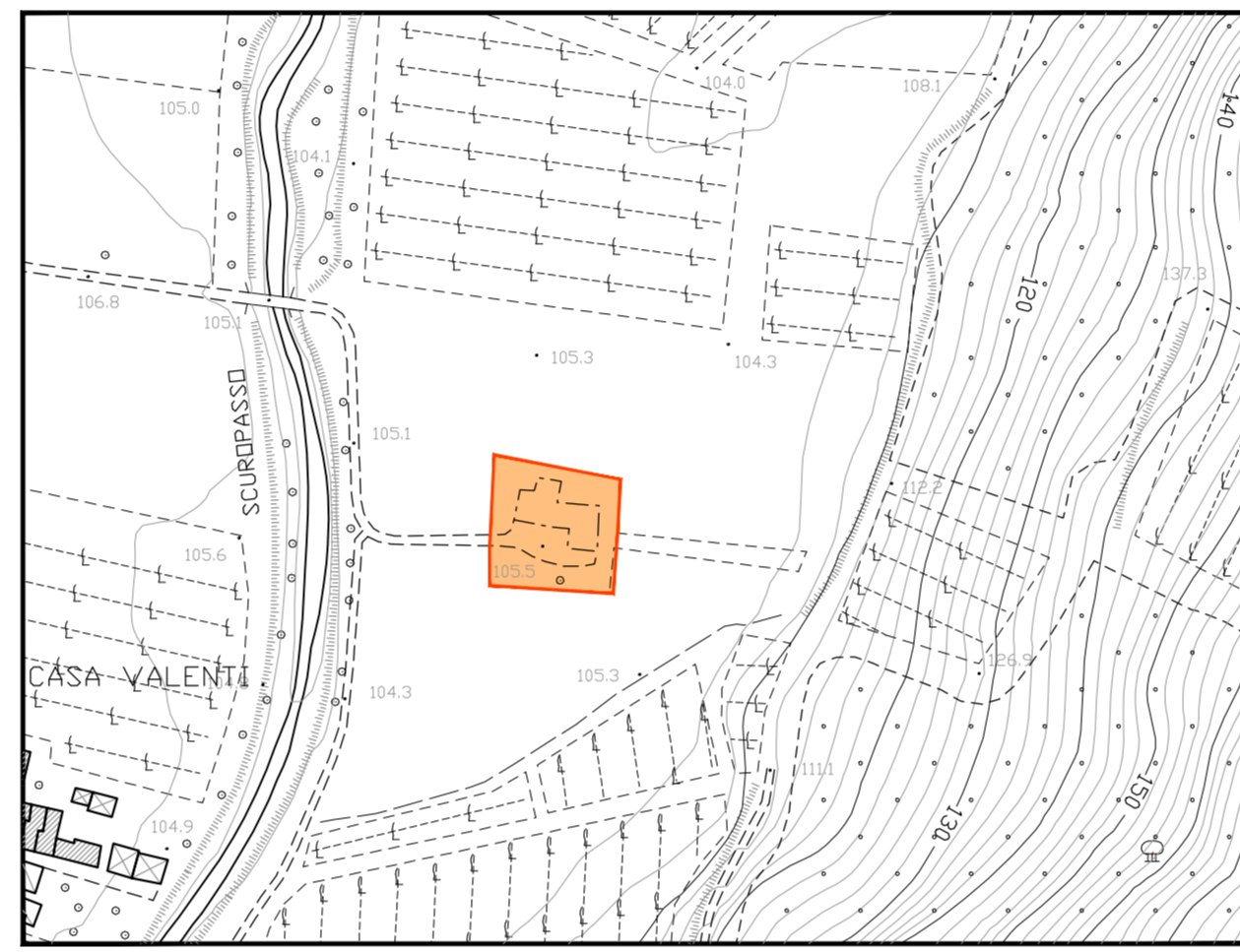
33 - MONTARIOLO



MONTARIOLO		
Caratteristiche peculiari del nucleo	SI	NO
Unità edilizie isolate e/o gruppi di edifici rurali storici di particolare pregio architettonico		✗
Ampliamento del tessuto edificato originario con soluzioni tipologiche contrastanti con la maglia edilizia preesistente	✗	
Ristrutturazione, ampliamenti, sopraelevazioni o superfetazioni recenti di fabbricati storici	✗	
Sostituzione dei fabbricati storici con unità edilizie più recenti	✗	
Definizione del sito come centro storico		✗



36 - CASCINA N°36



CASCINA N°36		
Caratteristiche peculiari del nucleo	SI	NO
Unità edilizie isolate e/o gruppi di edifici rurali storici di particolare pregio architettonico		✗
Ampliamento del tessuto edificato originario con soluzioni tipologiche contrastanti con la maglia edilizia preesistente		✗
Ristrutturazione, ampliamenti, sopraelevazioni o superfetazioni recenti di fabbricati storici	✗	
Sostituzione dei fabbricati storici con unità edilizie più recenti	✗	
Definizione del sito come centro storico		✗



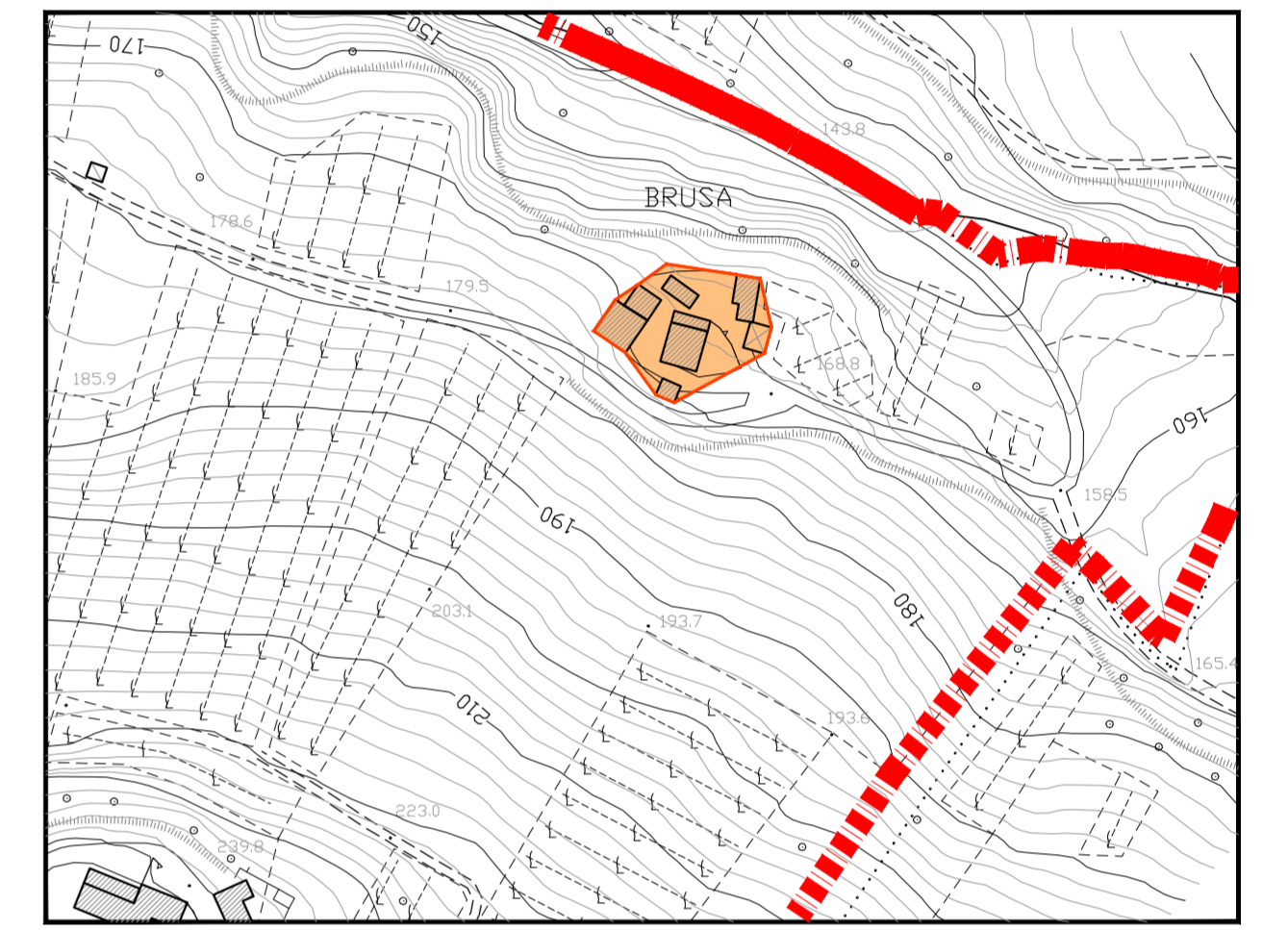
39 - CASCINA ARMADA VECCHIA



CASCINA ARMADA VECCHIA		
Caratteristiche peculiari del nucleo	SI	NO
Unità edilizie isolate e/o gruppi di edifici rurali storici di particolare pregio architettonico		✗
Ampliamento del tessuto edificato originario con soluzioni tipologiche contrastanti con la maglia edilizia preesistente	✗	
Ristrutturazione, ampliamenti, sopraelevazioni o superfetazioni recenti di fabbricati storici		✗
Sostituzione dei fabbricati storici con unità edilizie più recenti	✗	
Definizione del sito come centro storico		✗



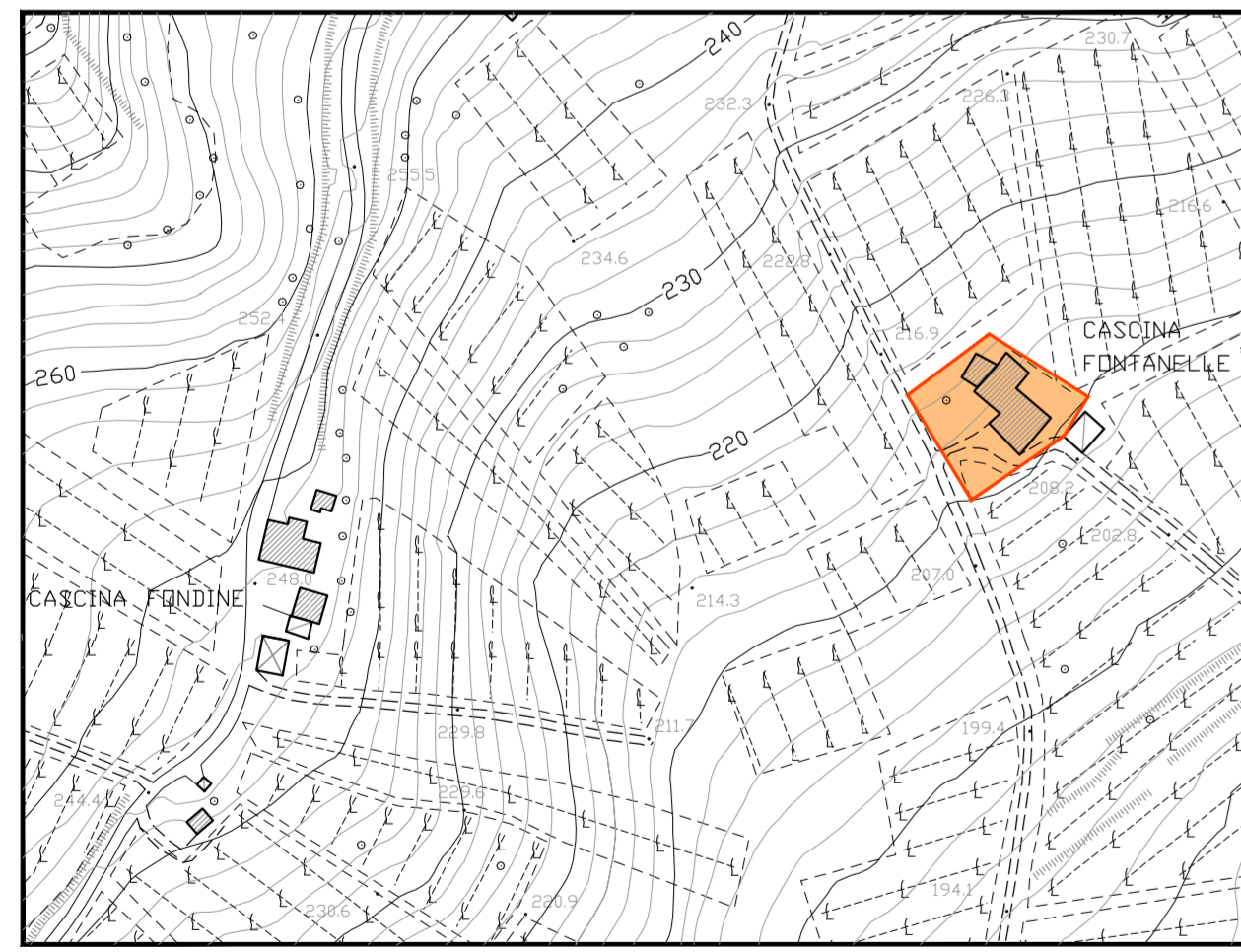
41 - CASCINA BRUSA



CASCINA ARMADA VECCHIA		
Caratteristiche peculiari del nucleo	SI	NO
Unità edilizie isolate e/o gruppi di edifici rurali storici di particolare pregio architettonico		✗
Ampliamento del tessuto edificato originario con soluzioni tipologiche contrastanti con la maglia edilizia preesistente		✗
Ristrutturazione, ampliamenti, sopraelevazioni o superfetazioni recenti di fabbricati storici	✗	
Sostituzione dei fabbricati storici con unità edilizie più recenti		✗
Definizione del sito come centro storico		✗



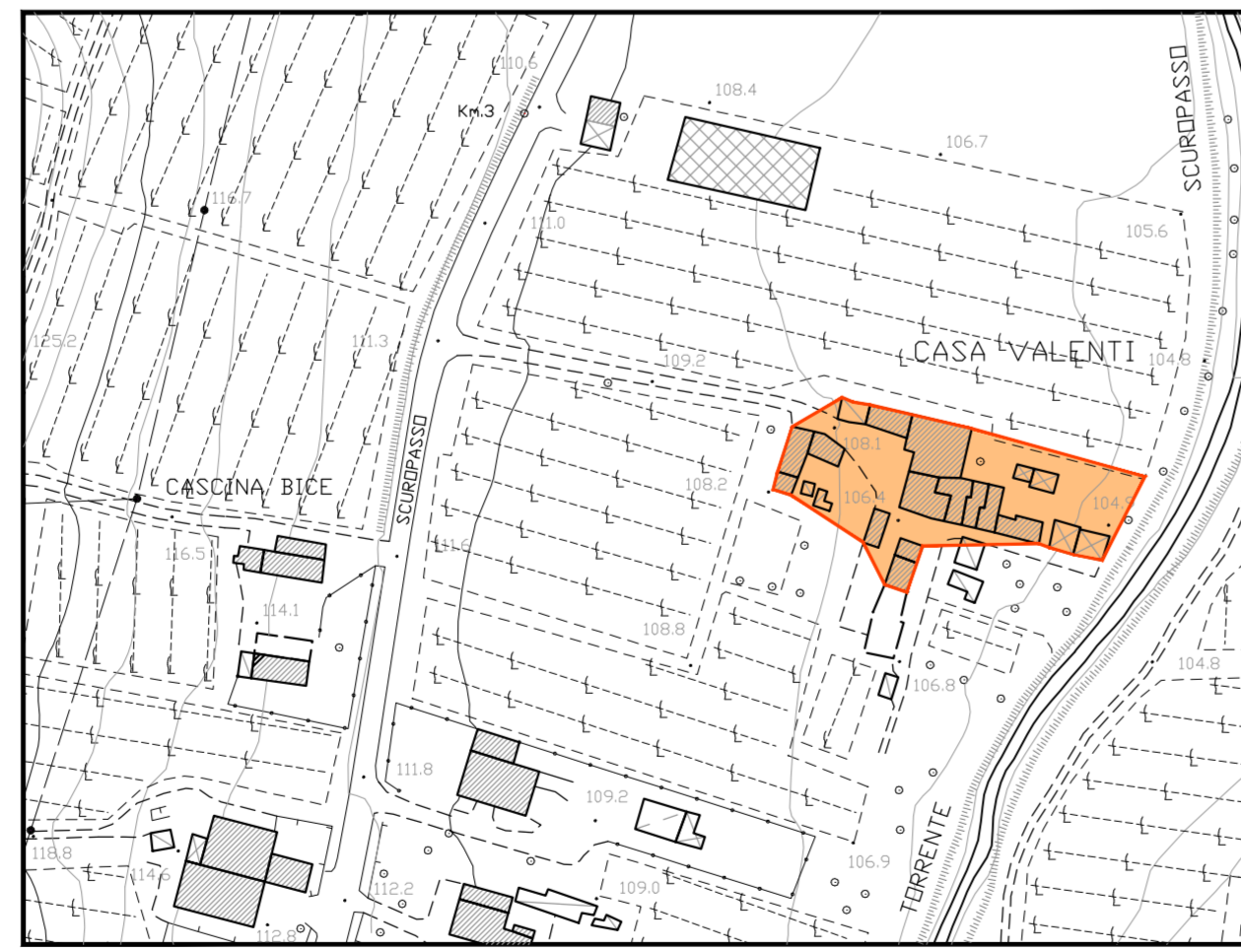
31 - CASCINA FONTANELLE



CASCINA FONTANELLE		
Caratteristiche peculiari del nucleo	SI	NO
Unità edilizie isolate e/o gruppi di edifici rurali storici di particolare pregio architettonico	✗	
Ampliamento del tessuto edificato originario con soluzioni tipologiche contrastanti con la maglia edilizia preesistente		✗
Ristrutturazione, ampliamenti, sopraelevazioni o superfetazioni recenti di fabbricati storici	✗	
Sostituzione dei fabbricati storici con unità edilizie più recenti		✗
Definizione del sito come centro storico		✗



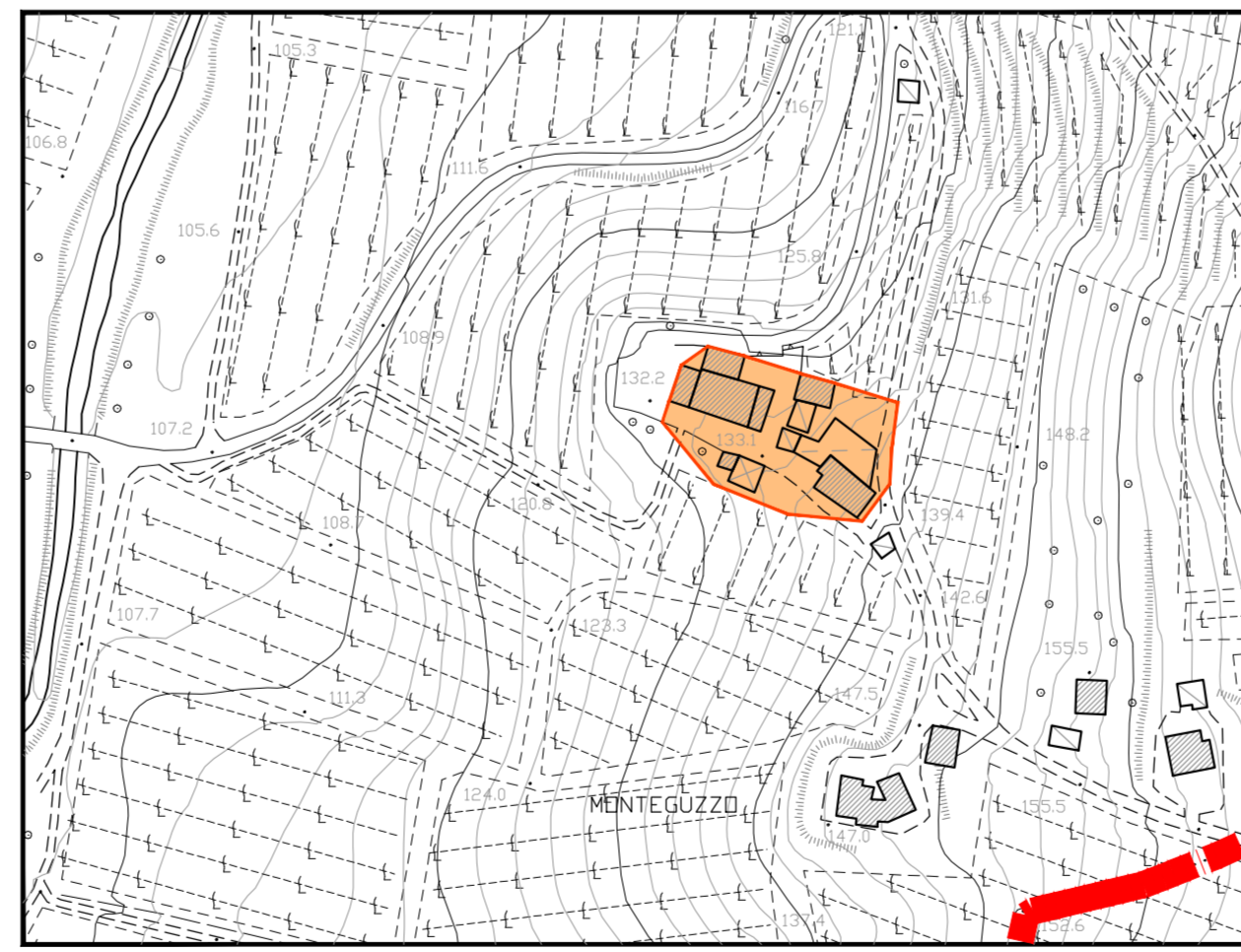
34 - CASA VALENTI



CASA VALENTI		
Caratteristiche peculiari del nucleo	SI	NO
Unità edilizie isolate e/o gruppi di edifici rurali storici di particolare pregio architettonico		✗
Ampliamento del tessuto edificato originario con soluzioni tipologiche contrastanti con la maglia edilizia preesistente		✗
Ristrutturazione, ampliamenti, sopraelevazioni o superfetazioni recenti di fabbricati storici	✗	
Sostituzione dei fabbricati storici con unità edilizie più recenti		✗
Definizione del sito come centro storico		✗



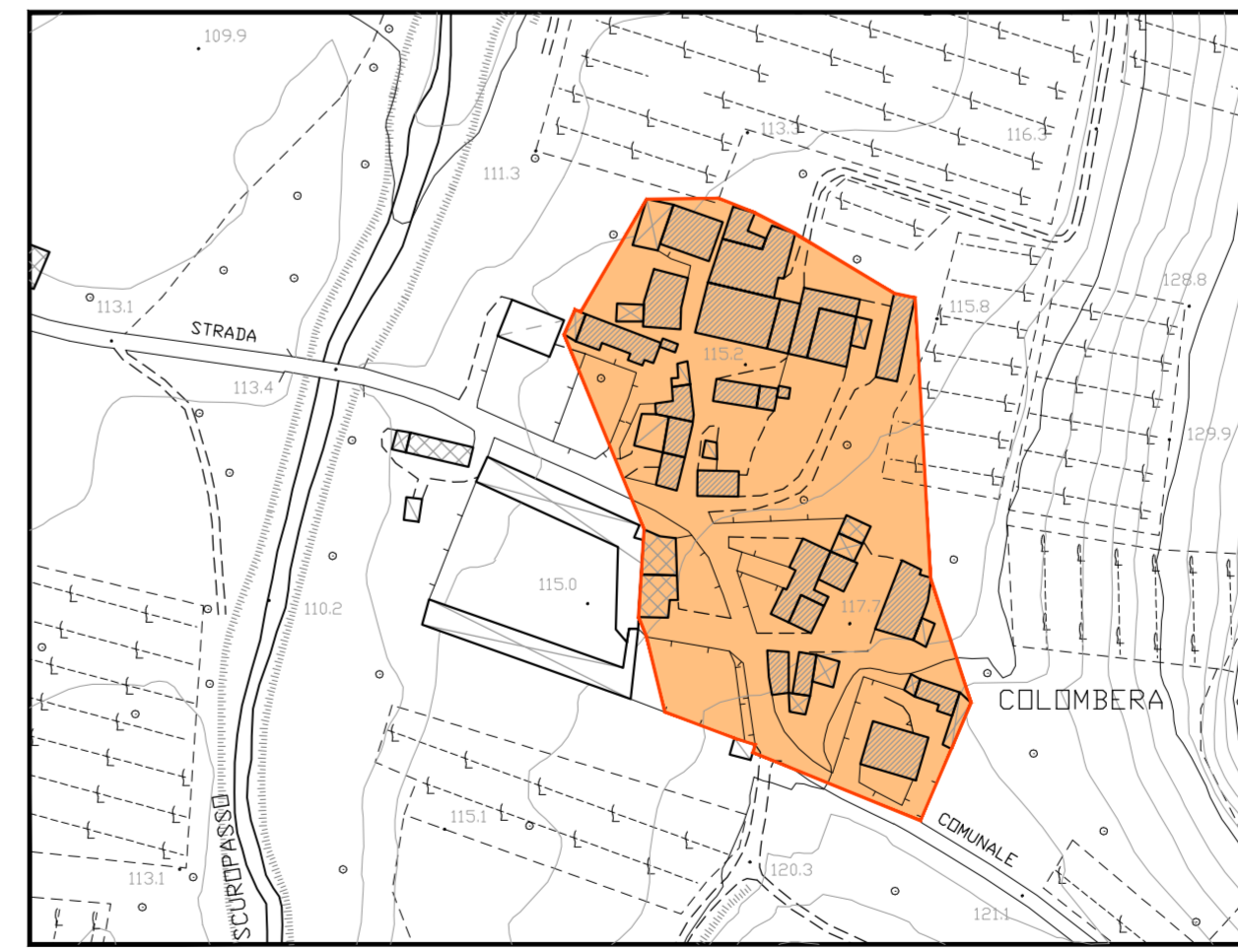
37 - CASCINA MONTEGUZZO



CASCINA MONTEGUZZO		
Caratteristiche peculiari del nucleo	SI	NO
Unità edilizie isolate e/o gruppi di edifici rurali storici di particolare pregio architettonico		✗
Ampliamento del tessuto edificato originario con soluzioni tipologiche contrastanti con la maglia edilizia preesistente	✗	
Ristrutturazione, ampliamenti, sopraelevazioni o superfetazioni recenti di fabbricati storici	✗	
Sostituzione dei fabbricati storici con unità edilizie più recenti	✗	
Definizione del sito come centro storico		✗



40 - COLOMBERA



COLOMBERA		
Caratteristiche peculiari del nucleo	SI	NO
Unità edilizie isolate e/o gruppi di edifici rurali storici di particolare pregio architettonico	✗	
Ampliamento del tessuto edificato originario con soluzioni tipologiche contrastanti con la maglia edilizia preesistente	✗	
Ristrutturazione, ampliamenti, sopraelevazioni o superfetazioni recenti di fabbricati storici	✗	
Sostituzione dei fabbricati storici con unità edilizie più recenti		✗
Definizione del sito come centro storico		✗



**Comune di Cigognola**  
(Provincia di Pavia)

**Piano delle Regole**

**Perimetrazione Centri Storici**  
Verifica di Esclusione

**PR\_03C**  
SCALA 1:2.000

Il Progettista: **Augusto Allegrini Ingegnere**

Il Sindaco:

Il Resp. del Procedimento:

Il Segretario comunale:

Adottato con delibera C. C. n° 7 del 15.04.2024

Approvato con delibera C. C. n° 32 del 11.11.2024

Publicazione B.U.R.L. serie \_\_\_\_\_ n° \_\_\_\_\_ del \_\_\_\_\_

**augusto allegrini ingegnere**  
Iscritto al n. 1398 dell'Albo degli Ingegneri della Provincia di Pavia  
Studio: via Tasso, 94 - 27100 - PAVIA Tel. e Fax: +39 0382 571453 e-mail: allegrini.augusto@gmail.com

Diritti d'autore riservati e norma di legge. Riproduzione totale o parziale vietata senza consenso scritto del progettista o degli aventi diritto.

PIANO di GOVERNO del TERRITORIO

VARIANTE 2023

Novembre 2024