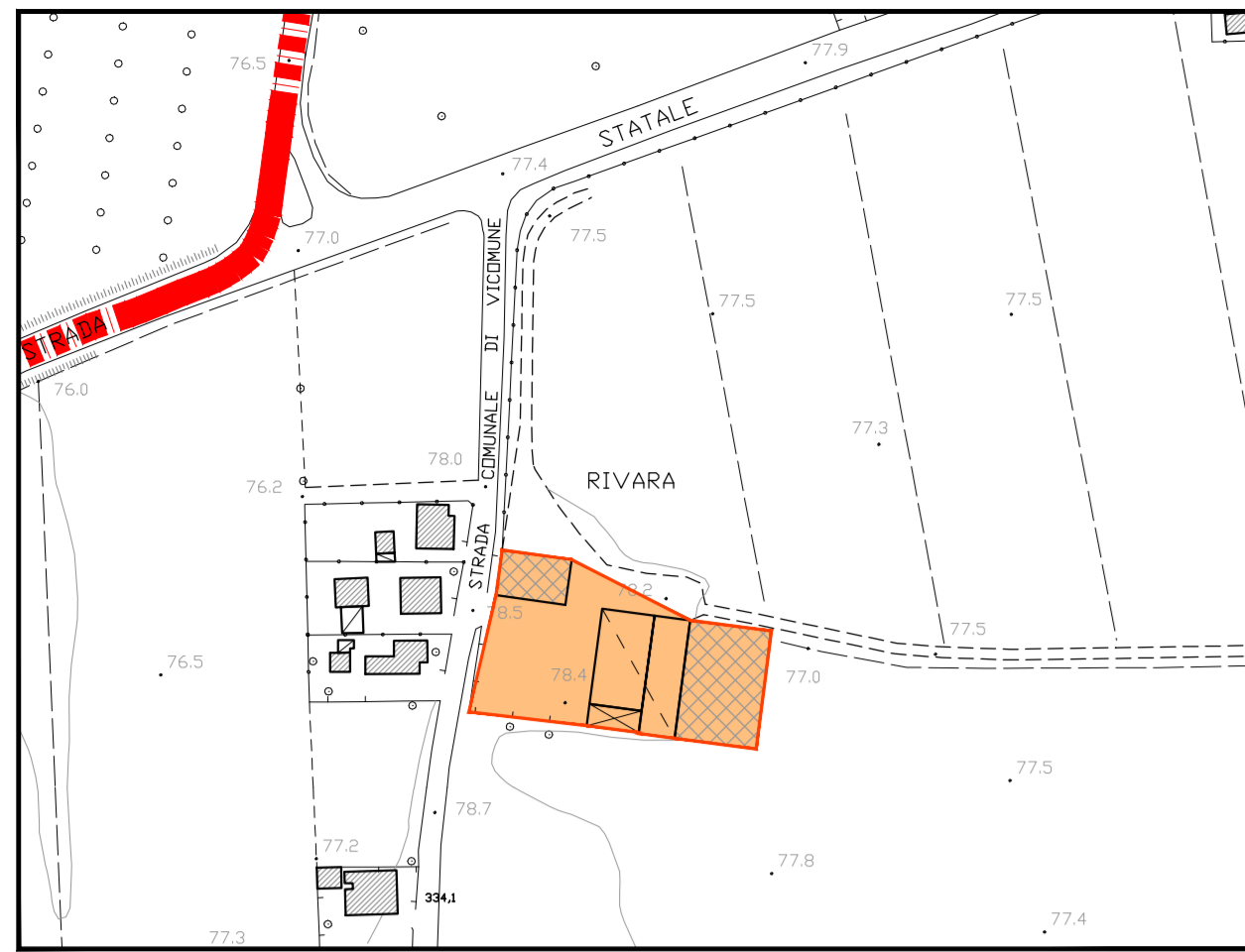


1 - CASCINA CRISTOFORO



| CASCINA CRISTOFORO | | |
|---|----|----|
| Caratteristiche peculiari del nucleo | SI | NO |
| Unità edilizie isolate e/o gruppi di edifici rurali storici di particolare pregio architettonico | | ✗ |
| Ampliamento del tessuto edificato originario con soluzioni tipologiche contrastanti con la maglia edilizia preesistente | | ✗ |
| Ristrutturazione, ampliamenti, sopraelevazioni o superfezioni recenti di fabbricati storici | ✗ | |
| Sostituzione dei fabbricati storici con unità edilizie più recenti | | ✗ |
| Definizione del sito come centro storico | | ✗ |



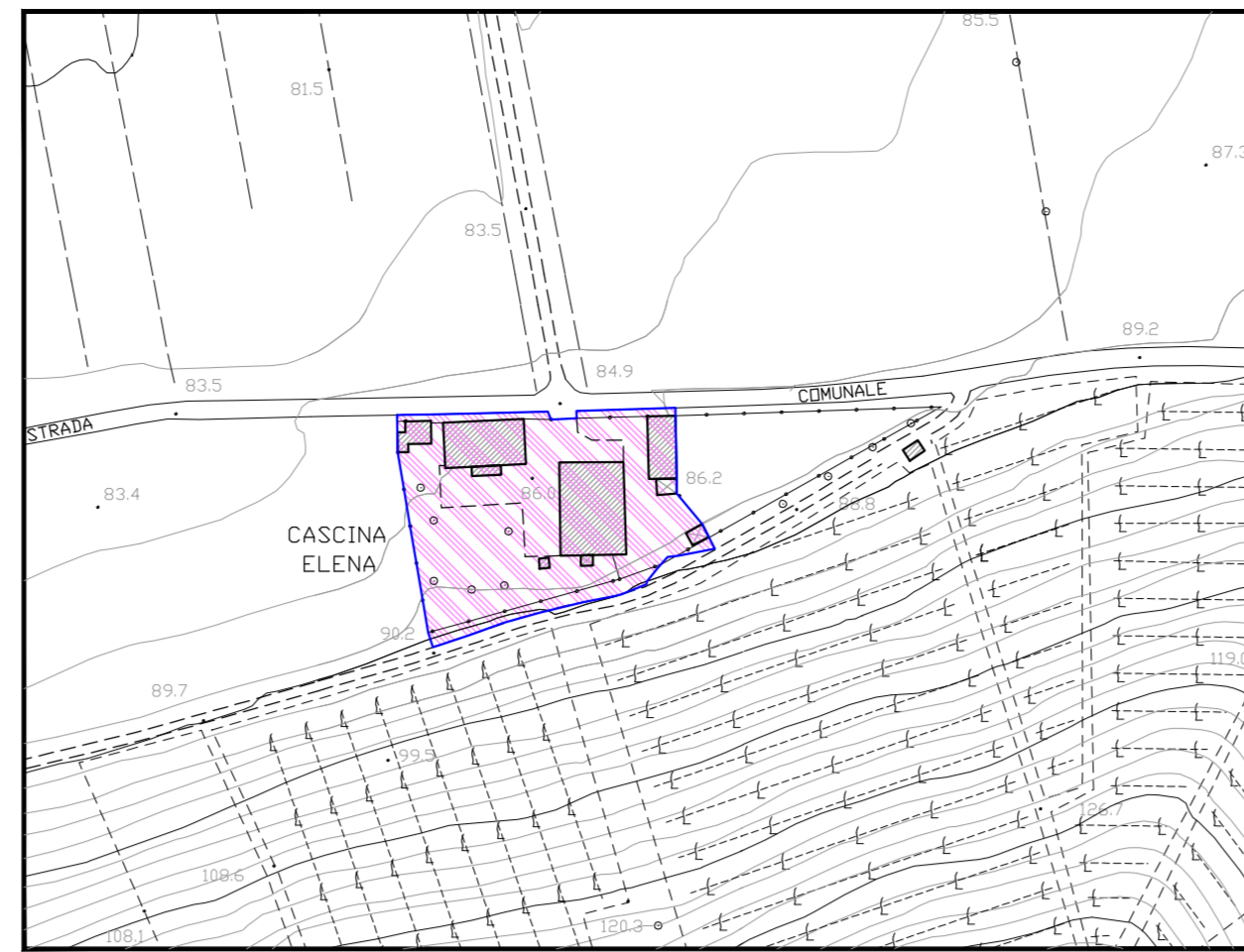
3 - BORGO VICOMUNE



| BORGO VICOMUNE | | |
|---|----|----|
| Caratteristiche peculiari del nucleo | SI | NO |
| Unità edilizie isolate e/o gruppi di edifici rurali storici di particolare pregio architettonico | | ✗ |
| Ampliamento del tessuto edificato originario con soluzioni tipologiche contrastanti con la maglia edilizia preesistente | ✗ | |
| Ristrutturazione, ampliamenti, sopraelevazioni o superfezioni recenti di fabbricati storici | ✗ | |
| Sostituzione dei fabbricati storici con unità edilizie più recenti | ✗ | |
| Definizione del sito come centro storico | ✗ | |



6 - CASCINA ELENA



| CASCINA ELENA | | |
|---|----|----|
| Caratteristiche peculiari del nucleo | SI | NO |
| Unità edilizie isolate e/o gruppi di edifici rurali storici di particolare pregio architettonico | ✗ | |
| Ampliamento del tessuto edificato originario con soluzioni tipologiche contrastanti con la maglia edilizia preesistente | | ✗ |
| Ristrutturazione, ampliamenti, sopraelevazioni o superfezioni recenti di fabbricati storici | ✗ | |
| Sostituzione dei fabbricati storici con unità edilizie più recenti | | ✗ |
| Definizione del sito come centro storico | ✗ | |



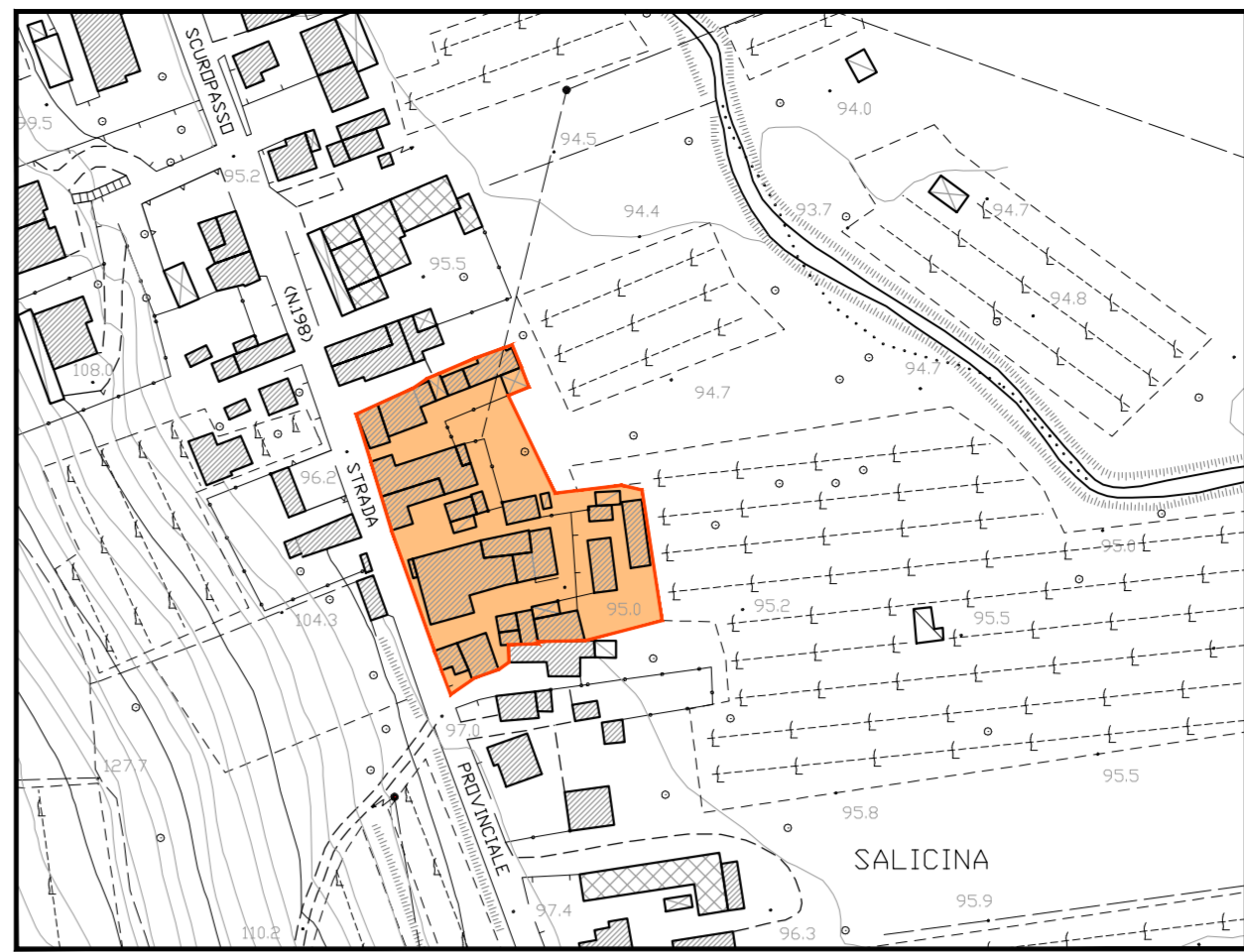
9 - CASCINA MONTEBELLO



| CASCINA MONTEBELLO | | |
|---|----|----|
| Caratteristiche peculiari del nucleo | SI | NO |
| Unità edilizie isolate e/o gruppi di edifici rurali storici di particolare pregio architettonico | | ✗ |
| Ampliamento del tessuto edificato originario con soluzioni tipologiche contrastanti con la maglia edilizia preesistente | | ✗ |
| Ristrutturazione, ampliamenti, sopraelevazioni o superfezioni recenti di fabbricati storici | ✗ | |
| Sostituzione dei fabbricati storici con unità edilizie più recenti | | ✗ |
| Definizione del sito come centro storico | ✗ | |



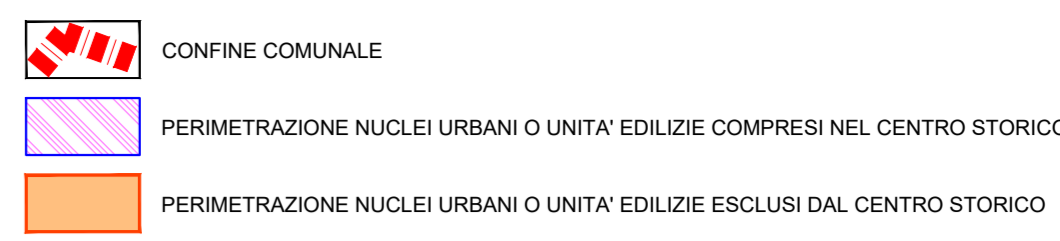
12 - CASE SALICINA



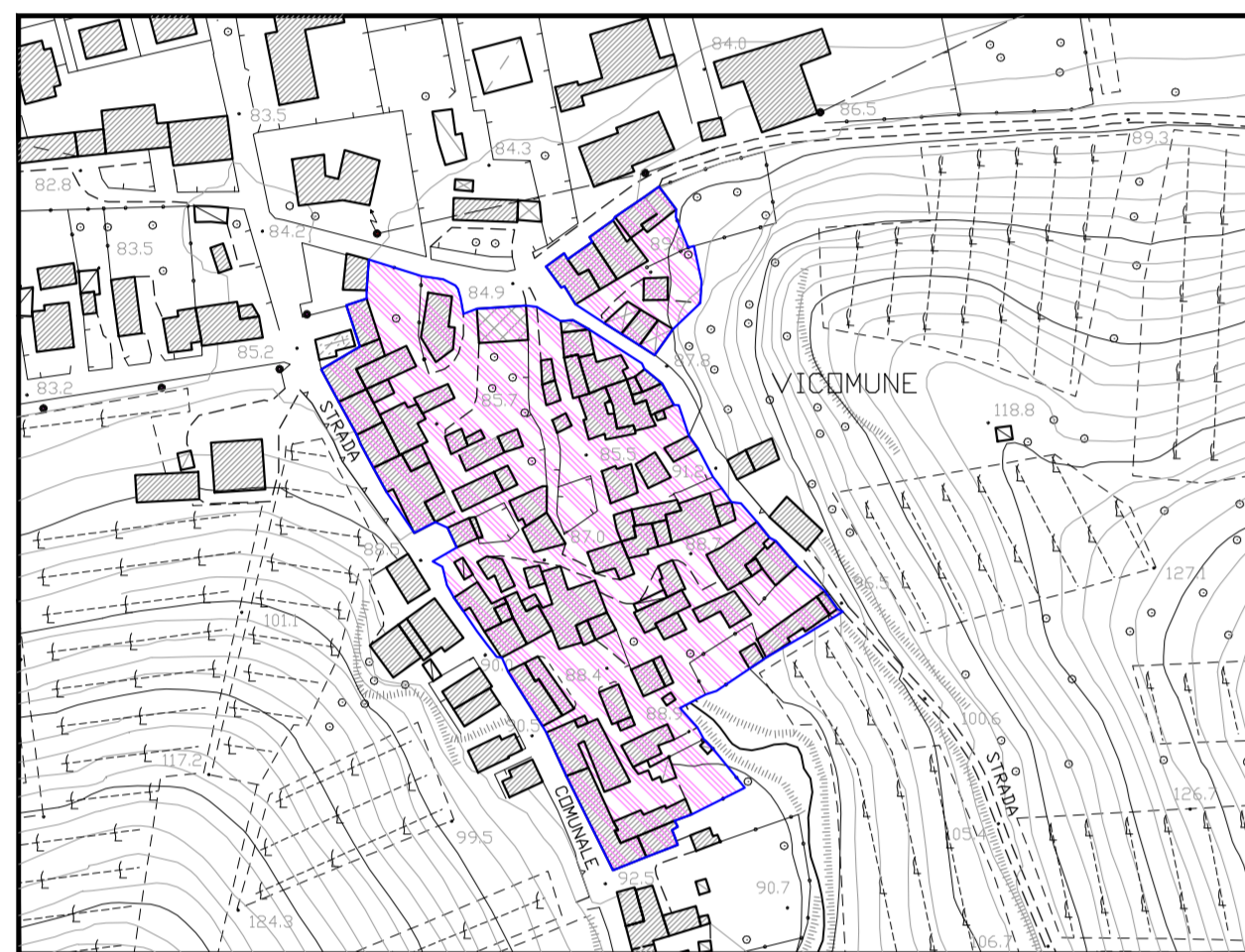
| CASE SALICINA | | |
|---|----|----|
| Caratteristiche peculiari del nucleo | SI | NO |
| Unità edilizie isolate e/o gruppi di edifici rurali storici di particolare pregio architettonico | ✗ | |
| Ampliamento del tessuto edificato originario con soluzioni tipologiche contrastanti con la maglia edilizia preesistente | ✗ | |
| Ristrutturazione, ampliamenti, sopraelevazioni o superfezioni recenti di fabbricati storici | ✗ | |
| Sostituzione dei fabbricati storici con unità edilizie più recenti | ✗ | |
| Definizione del sito come centro storico | | ✗ |



LIMITI AMMINISTRATIVI E NORMATIVI



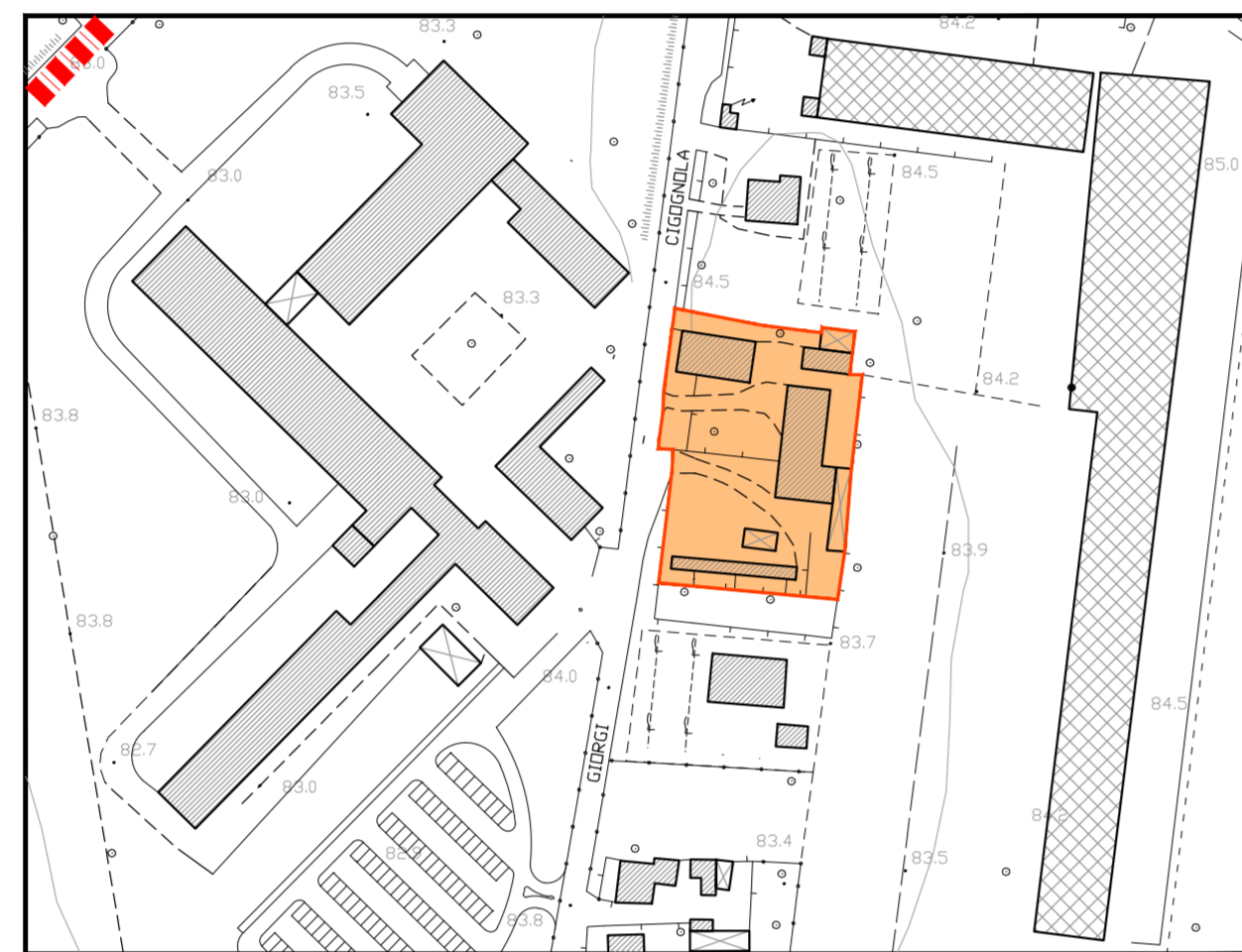
2 - FRAZIONE VICOMUNE



| FRAZIONE VICOMUNE | | |
|---|----|----|
| Caratteristiche peculiari del nucleo | SI | NO |
| Unità edilizie isolate e/o gruppi di edifici rurali storici di particolare pregio architettonico | ✗ | |
| Ampliamento del tessuto edificato originario con soluzioni tipologiche contrastanti con la maglia edilizia preesistente | | ✗ |
| Ristrutturazione, ampliamenti, sopraelevazioni o superfezioni recenti di fabbricati storici | ✗ | |
| Sostituzione dei fabbricati storici con unità edilizie più recenti | ✗ | |
| Definizione del sito come centro storico | ✗ | |



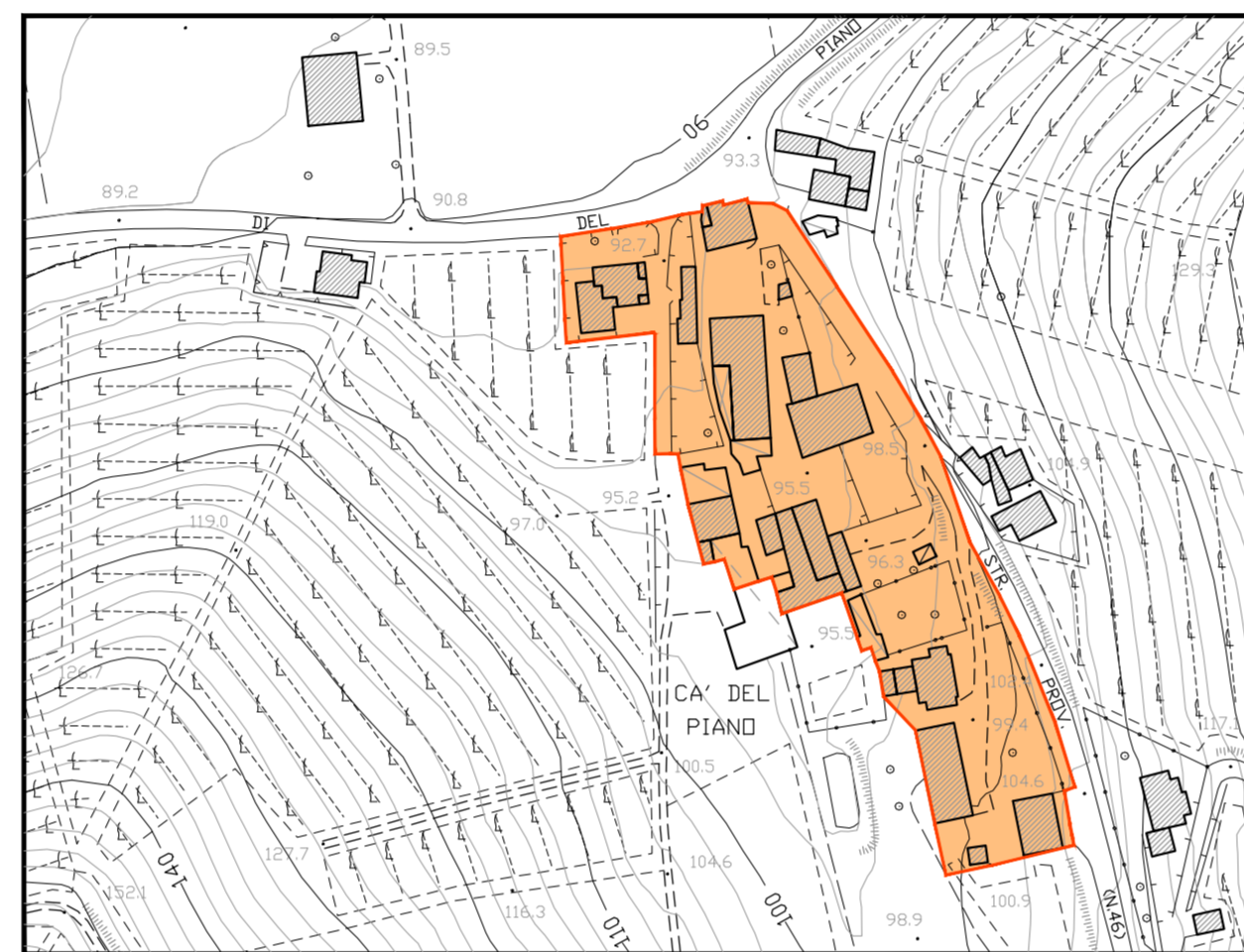
4 - CASCINA S. STEFANO



| CASCINA S. STEFANO | | |
|---|----|----|
| Caratteristiche peculiari del nucleo | SI | NO |
| Unità edilizie isolate e/o gruppi di edifici rurali storici di particolare pregio architettonico | | ✗ |
| Ampliamento del tessuto edificato originario con soluzioni tipologiche contrastanti con la maglia edilizia preesistente | | ✗ |
| Ristrutturazione, ampliamenti, sopraelevazioni o superfezioni recenti di fabbricati storici | ✗ | |
| Sostituzione dei fabbricati storici con unità edilizie più recenti | | ✗ |
| Definizione del sito come centro storico | | ✗ |



7 - CA' DEL PIANO



| CA' DEL PIANO | | |
|---|----|----|
| Caratteristiche peculiari del nucleo | SI | NO |
| Unità edilizie isolate e/o gruppi di edifici rurali storici di particolare pregio architettonico | | ✗ |
| Ampliamento del tessuto edificato originario con soluzioni tipologiche contrastanti con la maglia edilizia preesistente | ✗ | |
| Ristrutturazione, ampliamenti, sopraelevazioni o superfezioni recenti di fabbricati storici | ✗ | |
| Sostituzione dei fabbricati storici con unità edilizie più recenti | ✗ | |
| Definizione del sito come centro storico | | ✗ |



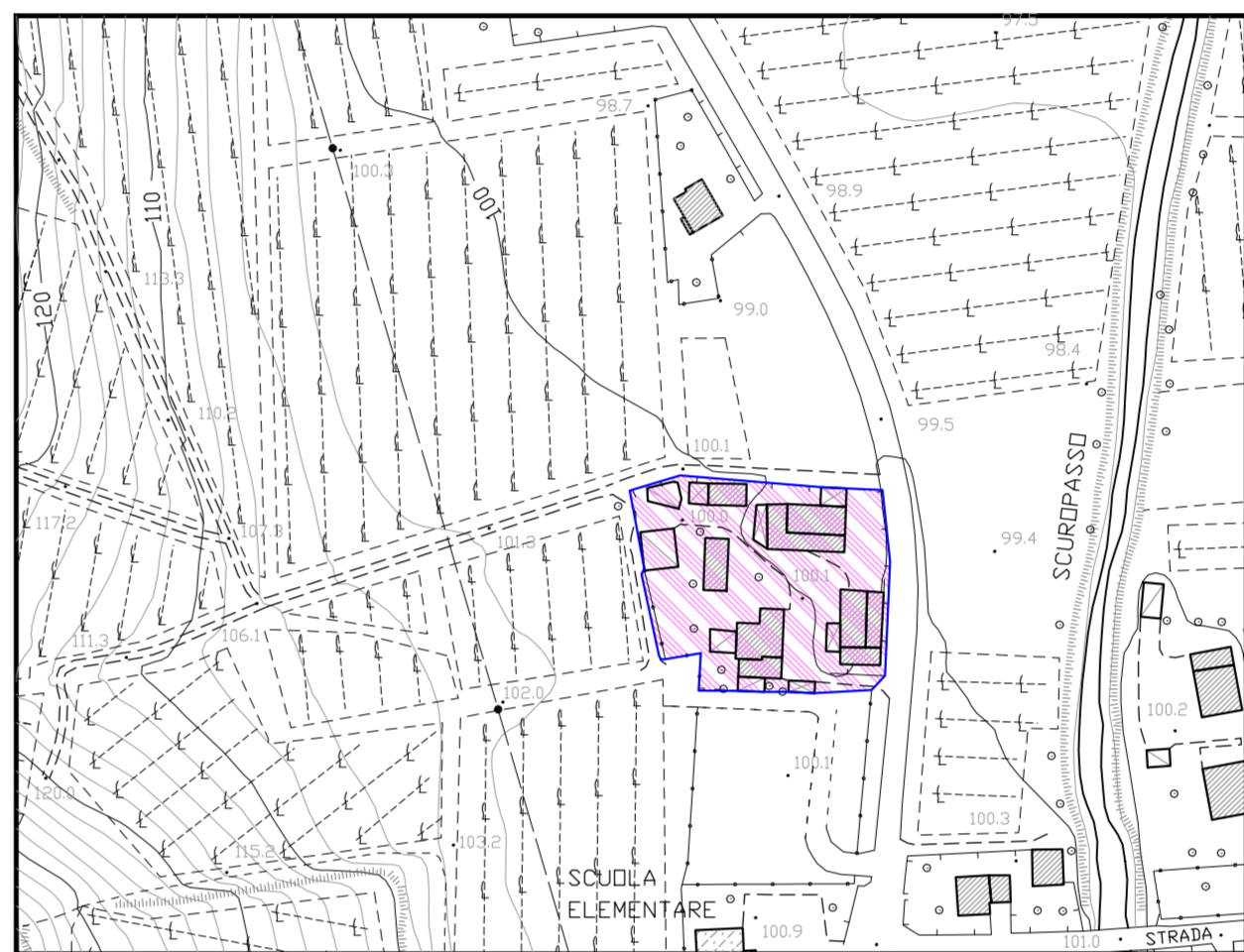
10 - CASE BOSCHETTI



| CASE BOSCHETTI | | |
|---|----|----|
| Caratteristiche peculiari del nucleo | SI | NO |
| Unità edilizie isolate e/o gruppi di edifici rurali storici di particolare pregio architettonico | ✗ | |
| Ampliamento del tessuto edificato originario con soluzioni tipologiche contrastanti con la maglia edilizia preesistente | | ✗ |
| Ristrutturazione, ampliamenti, sopraelevazioni o superfezioni recenti di fabbricati storici | ✗ | |
| Sostituzione dei fabbricati storici con unità edilizie più recenti | ✗ | |
| Definizione del sito come centro storico | | ✗ |



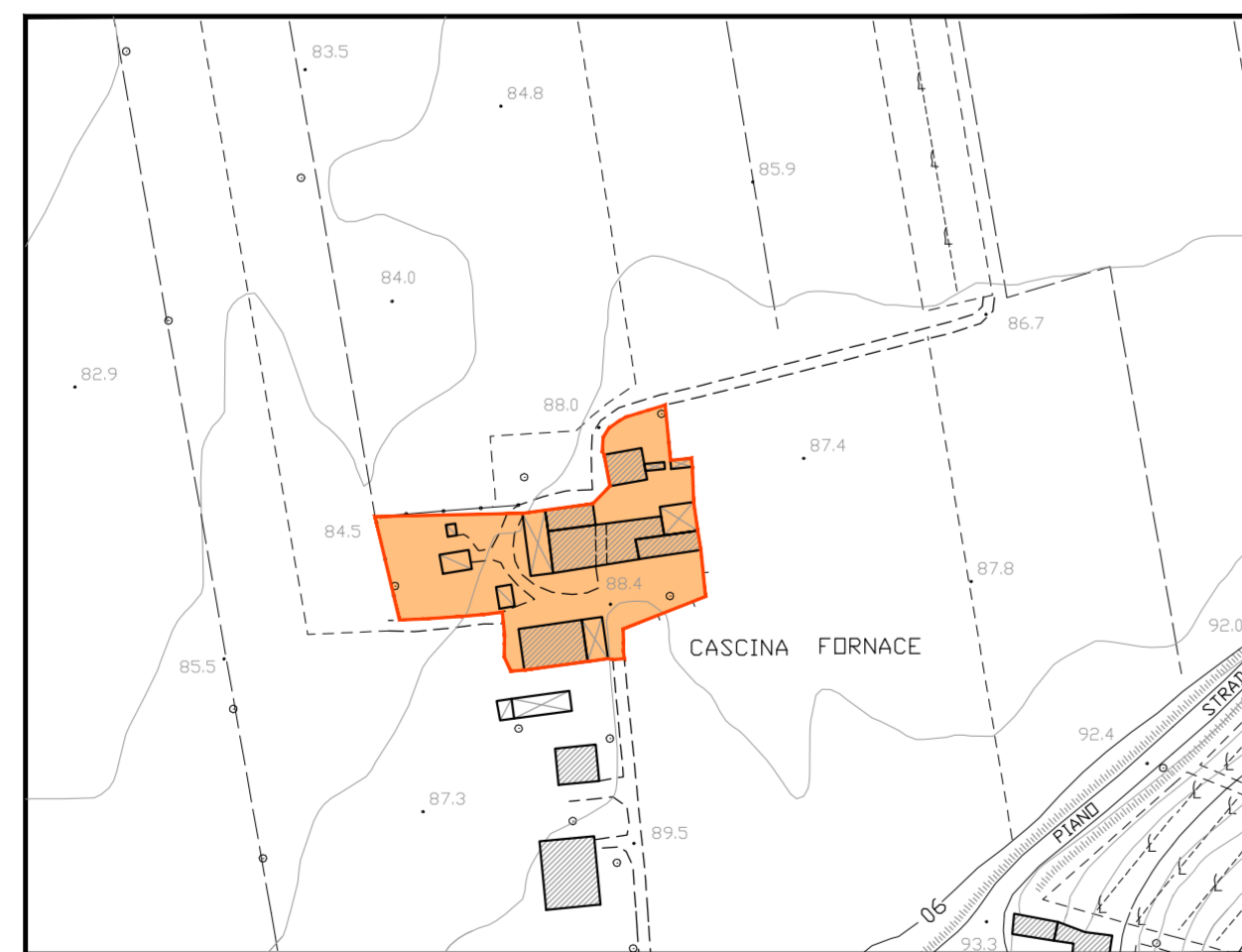
13 - CASCINA CONFORTINO



| CASCINA CONFORTINO | | |
|---|----|----|
| Caratteristiche peculiari del nucleo | SI | NO |
| Unità edilizie isolate e/o gruppi di edifici rurali storici di particolare pregio architettonico | ✗ | |
| Ampliamento del tessuto edificato originario con soluzioni tipologiche contrastanti con la maglia edilizia preesistente | | ✗ |
| Ristrutturazione, ampliamenti, sopraelevazioni o superfezioni recenti di fabbricati storici | ✗ | |
| Sostituzione dei fabbricati storici con unità edilizie più recenti | ✗ | |
| Definizione del sito come centro storico | ✗ | |



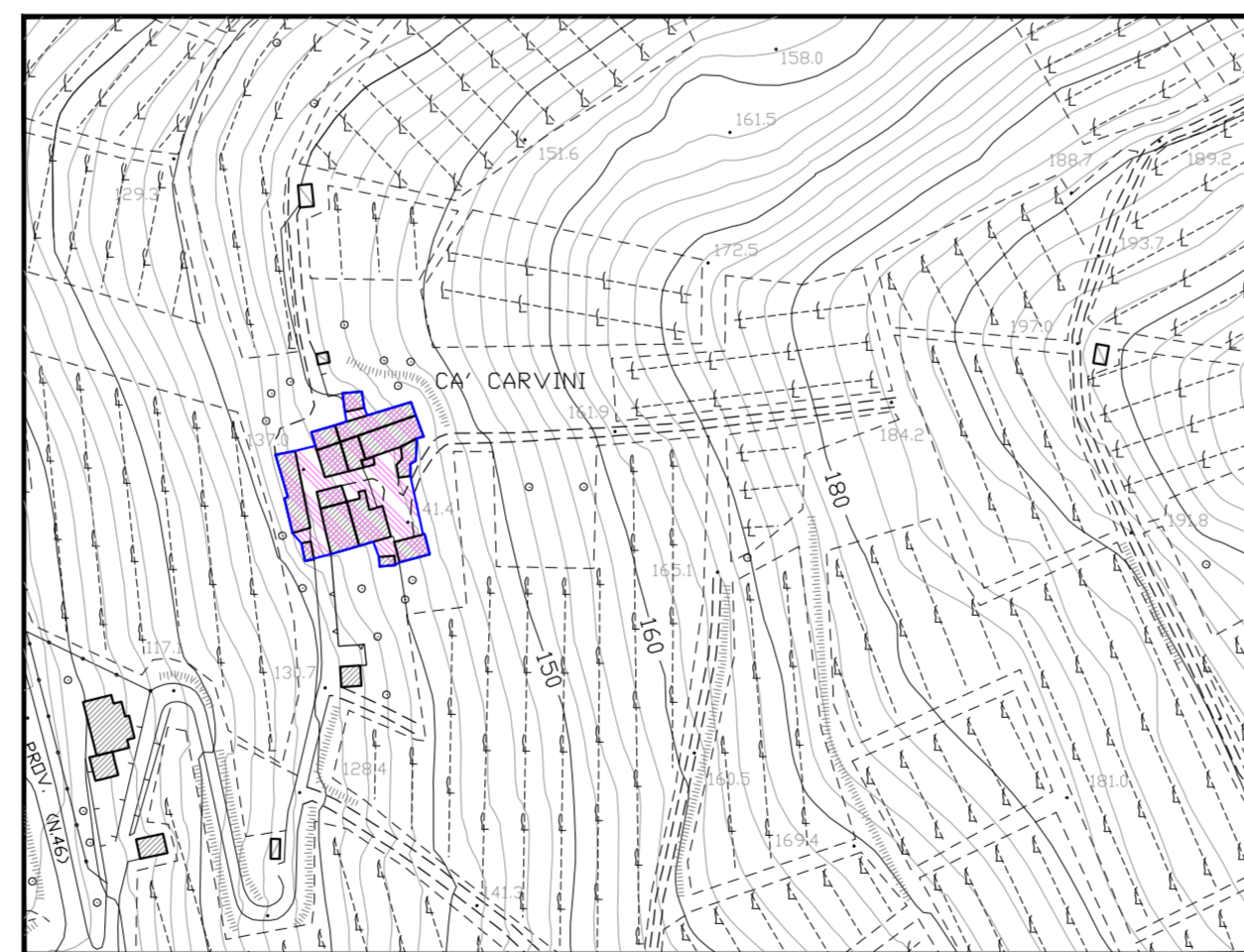
5 - CASCINA FORNACE



| CASCINA FORNACE | | |
|---|----|----|
| Caratteristiche peculiari del nucleo | SI | NO |
| Unità edilizie isolate e/o gruppi di edifici rurali storici di particolare pregio architettonico | | ✗ |
| Ampliamento del tessuto edificato originario con soluzioni tipologiche contrastanti con la maglia edilizia preesistente | ✗ | |
| Ristrutturazione, ampliamenti, sopraelevazioni o superfezioni recenti di fabbricati storici | ✗ | |
| Sostituzione dei fabbricati storici con unità edilizie più recenti | ✗ | |
| Definizione del sito come centro storico | | ✗ |



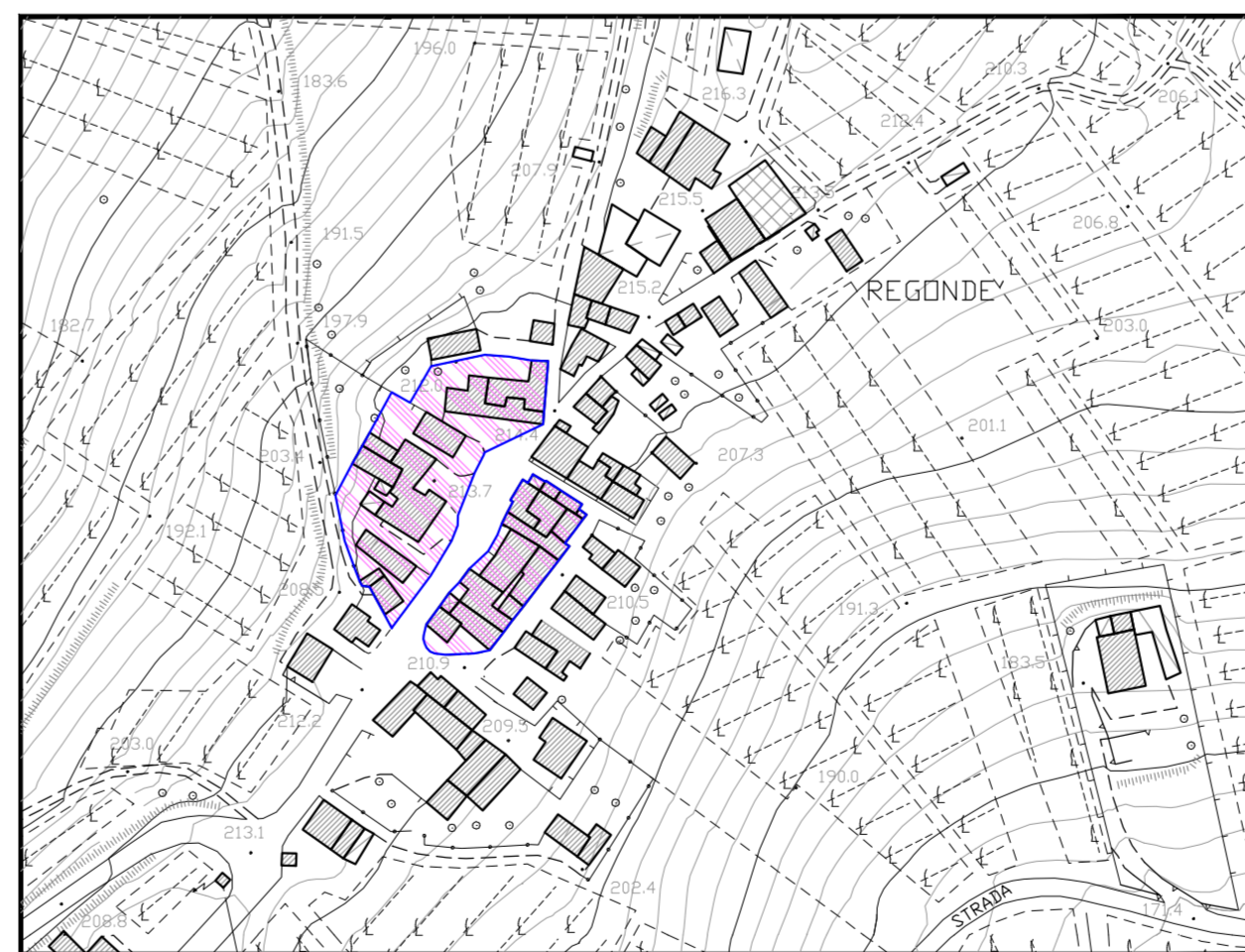
8 - CA' CARVINI



| CA' CARVINI | | |
|---|----|----|
| Caratteristiche peculiari del nucleo | SI | NO |
| Unità edilizie isolate e/o gruppi di edifici rurali storici di particolare pregio architettonico | ✗ | |
| Ampliamento del tessuto edificato originario con soluzioni tipologiche contrastanti con la maglia edilizia preesistente | | ✗ |
| Ristrutturazione, ampliamenti, sopraelevazioni o superfezioni recenti di fabbricati storici | ✗ | |
| Sostituzione dei fabbricati storici con unità edilizie più recenti | ✗ | |
| Definizione del sito come centro storico | ✗ | |



11 - FRAZIONE REGONDE'



| FRAZIONE REGONDE' | | |
|---|----|----|
| Caratteristiche peculiari del nucleo | SI | NO |
| Unità edilizie isolate e/o gruppi di edifici rurali storici di particolare pregio architettonico | ✗ | |
| Ampliamento del tessuto edificato originario con soluzioni tipologiche contrastanti con la maglia edilizia preesistente | ✗ | |
| Ristrutturazione, ampliamenti, sopraelevazioni o superfezioni recenti di fabbricati storici | ✗ | |
| Sostituzione dei fabbricati storici con unità edilizie più recenti | ✗ | |
| Definizione del sito come centro storico | ✗ | |



14 - SCUOLA COMUNALE



| SCUOLA COMUNALE | | |
|---|----|----|
| Caratteristiche peculiari del nucleo | SI | NO |
| Unità edilizie isolate e/o gruppi di edifici rurali storici di particolare pregio architettonico | | ✗ |
| Ampliamento del tessuto edificato originario con soluzioni tipologiche contrastanti con la maglia edilizia preesistente | | ✗ |
| Ristrutturazione, ampliamenti, sopraelevazioni o superfezioni recenti di fabbricati storici | ✗ | |
| Sostituzione dei fabbricati storici con unità edilizie più recenti | ✗ | |
| Definizione del sito come centro storico | | ✗ |



Comune di **Cigognola**
(Provincia di Pavia)

Piano delle Regole

PR_03A
SCALA 1:2.000

Perimetrazione Centri Storici
Verifica di Esclusione

Il Progettista: **Augusto Allegrini**
Ingegnere

Il Sindaco:

Il Resp. del Procedimento:

Il Segretario comunale:

Adottato con delibera C. C. n° 7 del 15.04.2024
Approvato con delibera C. C. n° 32 del 11.11.2024
Pubblicazione B.U.R.L. serie _____ n° _____ del _____

augusto allegrini ingegnere
iscritto al n. 1398 dell'Albo degli Ingegneri della Provincia di Pavia
Studio: via Tasso, 94 - 27100 - PAVIA Tel. e Fax +39 0382 571453 e-mail : allegrini.augusto@gmail.com

Diritti d'autore riservati a norma di legge.
Riproduzione totale o parziale vietata senza consenso scritto del progettista o degli aventi diritto.

PIANO di GOVERNO del TERRITORIO

VARIANTE 2023

Novembre 2024